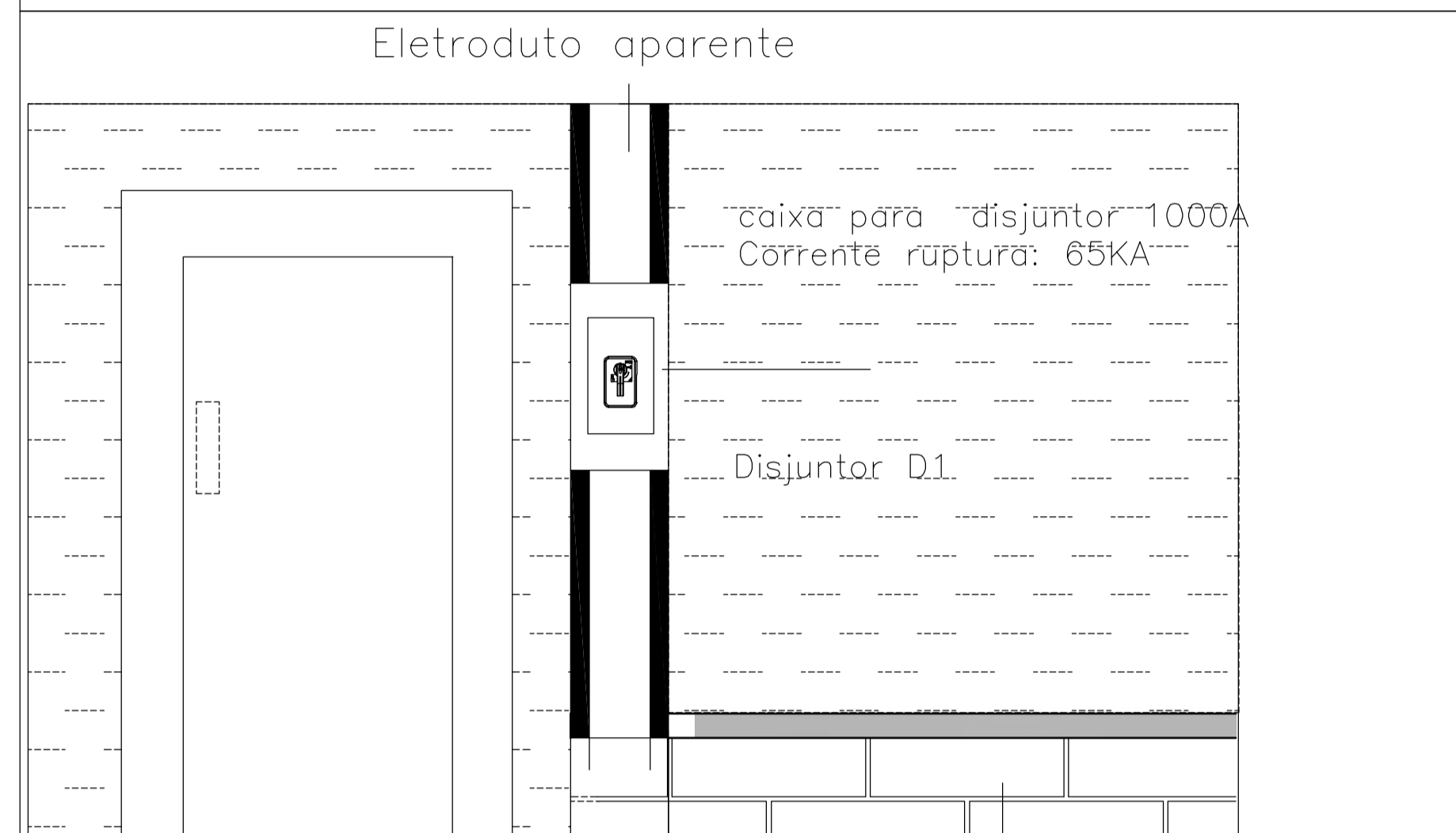


NOTAS:

Os cabos foram medidos do gerador ao QGBT (35m)
 condição: 3 condutores carregados em eletrocalha fechada.
 O aterramento deste projeto deve se interligado ao aterramento existente.
 Os motores reservas nao ligarao ao mesmo tempo que o motores ativos.
 Motores ativos: 1 Motor 100HP 220V
 2 Motores 75HP 220V
 4 Motores 50HP 220V
 Motores reservas: 1 Motor 100HP 220V
 2 Motores 75HP 220V
 Corrente nominal em 300KVA-220V: 787A
 AT disjuntor: 1000A
 Corrente nominal em 600KVA-220v: 1574A
 AT disjuntor: 1500A
 A corrente de ruptura dos disjuntores terão que ser maior ou igual a 65KA.



CORTE A-A'

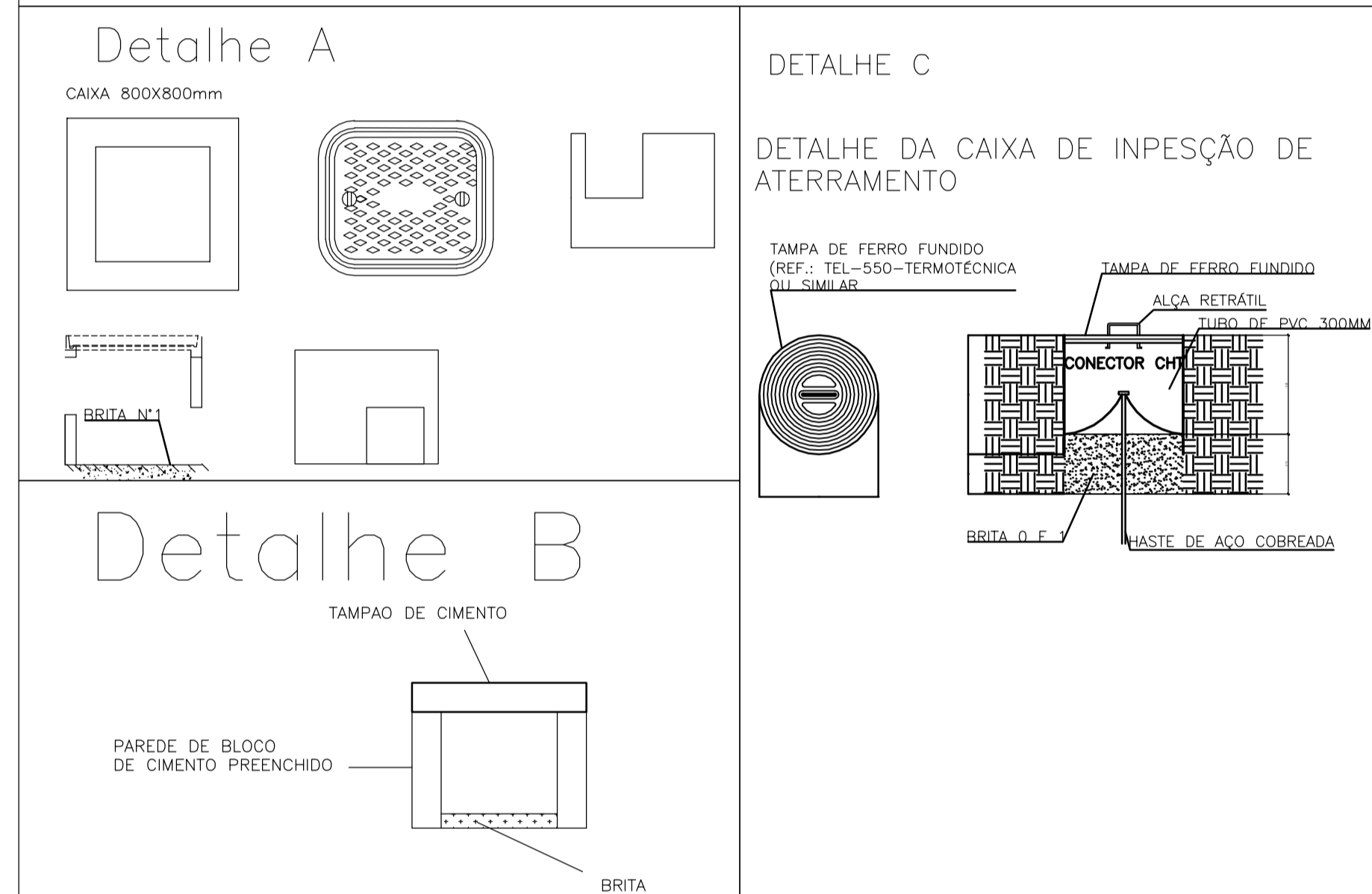
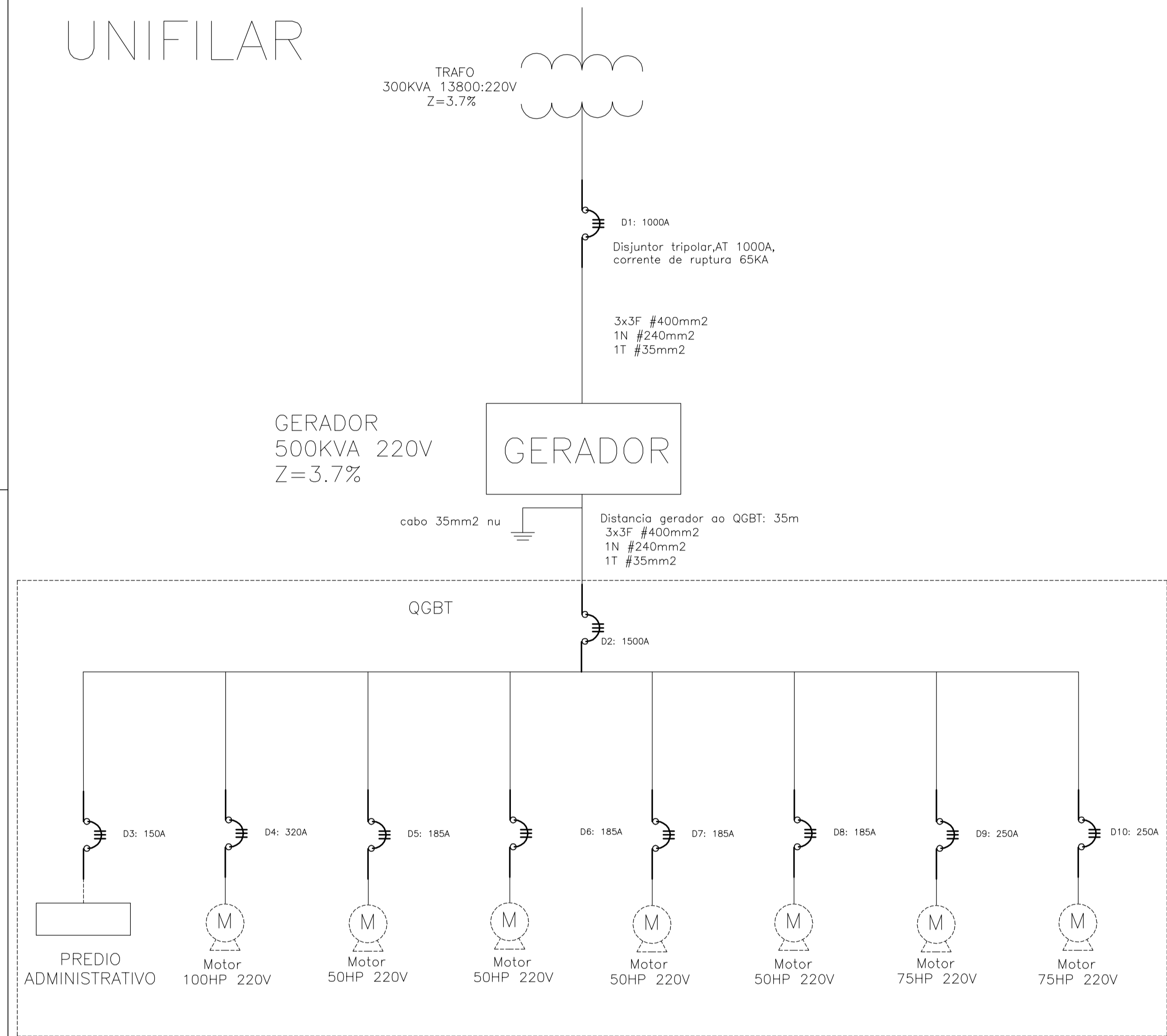


DIAGRAMA UNIFILAR



Ramal de Ligação			
Item	quant	unidade	descrição
1	315	m	cabo 400mm2
2	40	m	cabo 240mm2 (neutro)
3	40	m	cabo 35mm2 (terra)
4	10	m	cabo 35mm2 nu (terra)
5	45	unid	terminal para cabo 400mm2
6	4	unid	terminal para cabo 240mm2
7	4	unid	terminal para cabo 35mm2
8	3	unid	terminal para cabo 95mm2
9	1	unid	disjuntor tripolar, ajustavel 1000-1250A corrente de ruptura 80KA
10	1	unid	caixa 760x600x550mm (para TOD de 1000A)
11	6	unid	barra de expansao de cobre p/ 3 terminais 400mm2 (disj. De 1000A)
12	4	unid	haste de terra cobreada 5/8" comprimento 2,4m com conectores
13	1	unid	acessorios para montagens (parafusos porcas...)

KW CONSTRUÇÕES E MONTAGENS

TÍTULO: Ramal de Ligação

OBSERVAÇÕES:

TENDEREÇO DA OBRA: Av. Joao XXIII, nº2204 - centro São Mateus

ASSINATURA: PROPRIETÁRIO DO PROJETO: SAAE- São Mateus/ES

ASSINATURA: RESPONSÁVEL TÉCNICO: Adriano Fazolo Nardolo CREA ES-023422/D

ASSINATURA: DESENHISTA/PROJETISTA/REVISOR: Adriano Fazolo Nardolo

E-MAIL: engenharikw@gmail.com

QUADRO DE ÁREAS:

DATA DO PROJETO:

CONTACTO:

ESCALAS:

NUMERAÇÃO DE FOLHAS: 1/2